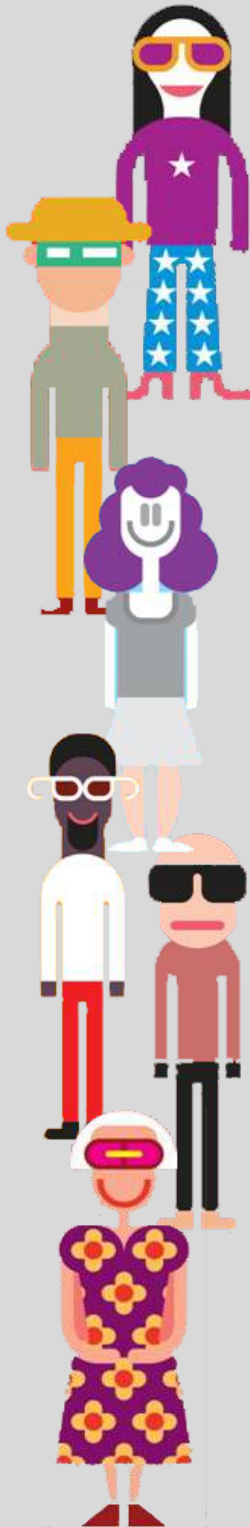


מגדר חוצה גבולות

הכנס הבין-תחומי החמישי לתלמידות ולתלמידי מחקר - תשע"ו

יום רביעי, 6 באפריל 2016, אולם 496 בניין גילמן



• Neuroanatomical Effects of Sexual Assault Experienced in Adulthood
זהר ברמן - ביה"ס למדעי המוח
• סטריאוטיפים חיוביים, תוצאות שליליות: חשיפה לסטריאוטיפ האישה "החמה" גורמת לפגיעה בביצועים המתמטיים של נשים
רותם כחלון - בית הספר למדעי הפסיכולוגיה

מושב רביעי 14:30-15:40

ריקוד, תמונה, משחק
ייצוגים של נשים בתרבות

יו"ר: ד"ר טל דקל

• שירת הוולקירות
גב' דור יעקובי - החוג לקולנוע ולטלוויזיה
• לא גבר, לא אישה - פשוט לרקוד: מבע אישי כמנגנון לפירוק תבניות מגדר מסורתיות בריקוד הפלמנקו
גב' עידית סוסליק - התכנית הבינתחומית באמנויות
• עירום וער(ב)יה: קריאות פמיניסטיות ביצירותיה של מונה חאטום
גב' איריס גלעד - החוג לתולדות האמנות

הוועדה המארגנת בהנחייתה
האקדמאית של ד"ר סמדר שיפמן:
מיכל זאבי, רואא ח'אטר, שרה טנקמן,
יעל קרופך

מושב שני 11:30-12:30

**של מי הגוף הזה?
גוף נשי ומהלך חיים**

יו"ר: ד"ר כנרת להד

• מיניות של אימהות בשנים הראשונות לאחר לידת ילד/ה
גב' ליאור בצר - התכנית ללימודי נשים ומגדר
• הבדלים מגדריים פסיכולוגיים והשפעתם על שוויון הזדמנויות בצה"ל: היסטוריוגרפיה ואתיקה
גב' יבגניה מוגינשטיין-סימקוביץ'- בית הספר לרפואה, החוג לחינוך רפואי
• ניתוח הדיונים בקהילת הפייסבוק "מפסיקות לשתוק-נלחמות למען החופש והשוויון"
גב' מאיה רמז - התכנית ללימודי נשים ומגדר

הפסקה וכיבוד קל 12:30-13:15

מושב שלישי 13:15-14:15

הדיכוי הסמוי מן העין
מגדר בין השורות

יו"ר: ד"ר סמדר שיפמן

• "פמיניסטיות בלי חוש הומור": טענת ההומור כהגנה במקרים של הטרדה מינית מילולית
גב' מרגלית (מגי) אוצרי- הפקולטה למשפטים

09:15 התכנסות וכיבוד קל

09:45 ברכות

• פרופ' ליאו קורי - דיקאן הפקולטה למדעי הרוח
• ד"ר סמדר שיפמן - ראש התכנית ללימודי נשים ומגדר בסיוע NCJW

מושב ראשון 10:00-11:15

מעשה וסוכנות
פעולה של נשים בחברות מסורתיות

יו"ר: ד"ר תגריד יחיא-יונס

• האביב צועד בעקבותיהן? חשיפת עולמן של הבלוגריות הערביות
גב' האמה אבו קשק - המחלקה לתקשורת, אוניברסיטת בן-גוריון
• נידה אינסטרומנטאלית כחציית גבול:
"אם נותנת אמתלא-נאמנת"
גב' מיכל ברק מאור - החוג להיסטוריה של עם ישראל
• "הקול אודות אמא"- ייצוגי אמהות בתהליך כינון עצמי של נשים מזרחיות מהפריפריה שהגיעו לעמדות הובלה והשפעה
גב' אפרת בן שושן גזית - התכנית ללימודי נשים ומגדר
• נשים יפניות בישראל: יצירת זהות עצמית תוך תנועה במרחב פיסי ומגדרי
גב' רוני צדוק ובר - החוג ללימודי מזרח אסיה